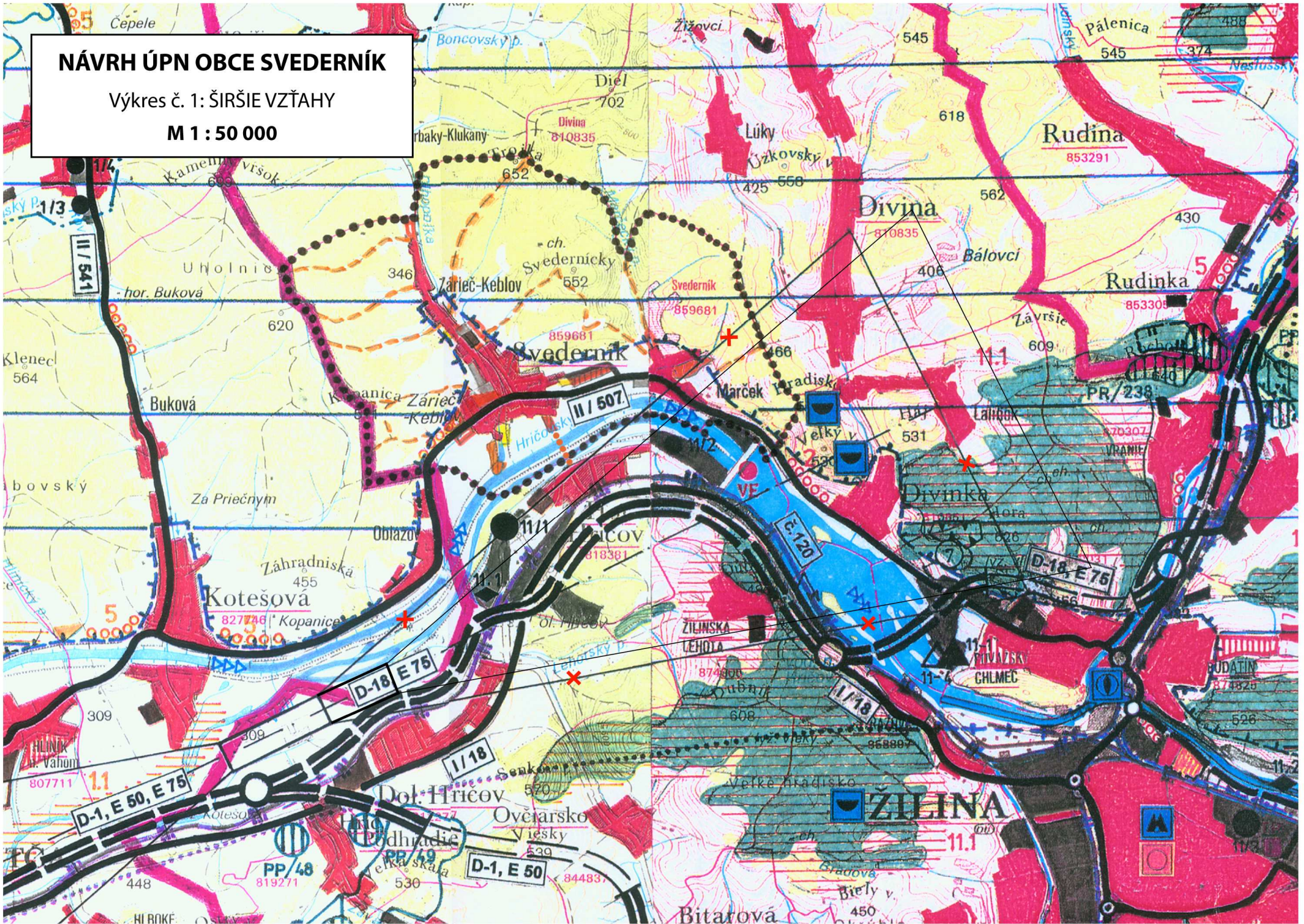


# NÁVRH ÚPN OBCE SVEDERNÍK

Výkres č. 1: ŠIRŠIE VZŤAHY

M 1 : 50 000



| STAV | NÁVRH | VÝHLAD |                                                    |
|------|-------|--------|----------------------------------------------------|
|      |       |        | HRANICA SLOVENSKEJ REPUBLIKY                       |
|      |       |        | HRANICA RIEŠENÉHO ÚZEMIA                           |
|      |       |        | HRANICA OKRESU                                     |
|      |       |        | HRANICA KATASTRÁLNEHO ÚZEMIA                       |
|      |       |        | OBYTNÉ PLOCHY                                      |
|      |       |        | PLOCHY PRIEMYSELNEJ VÝROBY, SKLADOV                |
|      |       |        | ZARIADENIA POĽNOHOSPODÁRSKEJ VÝROBY                |
|      |       |        | PLOCHY ŠPORTOVÝCH ZARIADENÍ                        |
|      |       |        | PLOCHY REKREAČIE A TURIZMU                         |
|      |       |        | REKREAČNÝ PRIESTOR VYŠŠIEHO VÝZNAMU                |
|      |       |        | PLOCHY VÝZNAMNEJ ZELENE A CINTORÍNOV               |
|      |       |        | PLOCHY LESOPARKOV                                  |
|      |       |        | PLOCHY KÚPEĽNÝCH ZARIADENÍ                         |
|      |       |        | VNÚTORNÉ KÚPEĽNÉ ÚZEMIE                            |
|      |       |        | CIEĽOVÉ MESTO TURIZMU A CESTOVNÉHO RUCHU           |
|      |       |        | MEDZINÁRODNÉ STREDISKO TURIZMU                     |
|      |       |        | CELOŠTÁTNE STREDISKO TURIZMU                       |
|      |       |        | LIEČEBNÉ A REKREAČNÉ KÚPELE                        |
|      |       |        | PLOCHY OSOBNÉHO URČENIA                            |
|      |       |        | IDENTIFIKÁCIA VÝHRADNÝCH LOŽÍSK NERASTNÝCH SUROVÍN |
|      |       |        | DOBYVACÍ PRIESTOR LOŽÍSK NERASTNÝCH SUROVÍN        |
|      |       |        | CHRÁNENÉ LOŽISKOVÉ ÚZEMIE                          |
|      |       |        | LOŽISKO RAŠELINY                                   |
|      |       |        | DIALNICA                                           |
|      |       |        | RÝCHLOSTNÁ KOMUNIKÁCIA                             |
|      |       |        | CESTA I. A II. TRIEDY                              |
|      |       |        | ALT. TRASA DIALNICE                                |
|      |       |        | MIMOUROVŇOVÁ KRÍŽOVATKA                            |
|      |       |        | CESTNÝ TUNEL                                       |

| STAV | NÁVRH | VÝHLAD |                                                                |
|------|-------|--------|----------------------------------------------------------------|
|      |       |        | VYSOKORYCHLOSTNÁ ŽELEZNIČNÁ TRÁŤ                               |
|      |       |        | VYSOKORYCHLOSTNÁ ŽELEZNIČNÁ TRÁŤ ALT. SEVERNÁ TRASA            |
|      |       |        | ŽELEZNIČNÁ TRÁŤ I. KATEGÓRIE                                   |
|      |       |        | ŽELEZNIČNÁ TRÁŤ III. KATEGÓRIE                                 |
|      |       |        | ŽELEZNIČNÁ STANICA                                             |
|      |       |        | ZRIADOVACIA NÁKLADNÁ ŽELEZNIČNÁ STANICA                        |
|      |       |        | ŽELEZNIČNÝ TUNEL                                               |
|      |       |        | HRANIČNÝ PRIECHOD CESTNÝ                                       |
|      |       |        | HRANIČNÝ PRIECHOD ŽELEZNIČNÝ                                   |
|      |       |        | VODNÁ CESTA, PRÍSTAV                                           |
|      |       |        | REKREAČNÁ VODNÁ DOPRAVA                                        |
|      |       |        | REGIONÁLNE LETISKO PRE MEDZINÁRODNÚ DOPRAVU                    |
|      |       |        | OSTATNÉ REGIONÁLNE LETISKÁ                                     |
|      |       |        | TERMINÁL KOMBINOVANEJ DOPRAVY MEDZINÁRODNÉHO VÝZNAMU           |
|      |       |        | TERMINÁL KOMBINOVANEJ DOPRAVY PREKLADISKO KOMBINOVANEJ DOPRAVY |
|      |       |        | CYKLOMAGISTRÁLY PODĽA SLOVENSKEHO CYKLOKLUBU                   |
|      |       |        | CYKLOMAGISTRÁLY DOPLNENÉ PODĽA ÚPN VÚC                         |
|      |       |        | TRASA NEKONVENČNÉHO SYSTÉMU HROMADNEJ DOPRAVY                  |
|      |       |        | SEDAČKOVÁ LANOVKA                                              |
|      |       |        | KABÍNKOVÁ LANOVKA                                              |
|      |       |        | ÚZKOKOLAJNÁ ŽELEZNIČNÁ TRÁŤ                                    |
|      |       |        | SKLÁDKA KOMUNÁLNEHO ODPADU REGIONÁLNE, MIESTNE                 |
|      |       |        | SKLÁDKA PRIEMYSELNÉHO ODPADU                                   |
|      |       |        | SPALOVNA ODPADOV                                               |
|      |       |        | HALDY Z ÚPRAVY A SPRACOVANIA RÚD                               |
|      |       |        | ODKALISKÁ                                                      |
|      |       |        | VEĽKÝ ZDROJ ZNEČIŠŤOVANIA OVZDUŠIA                             |
|      |       |        | STREDNÝ ZDROJ ZNEČIŠŤOVANIA OVZDUŠIA                           |
|      |       |        | ZDROJ ZNEČIŠŤOVANIA VÔD                                        |

| STAV | NÁVRH | VÝHLAD |                                                       |
|------|-------|--------|-------------------------------------------------------|
|      |       |        | VODNÁ NÁDRŽ                                           |
|      |       |        | HRANICA CHRÁNENEJ VODOHOSPODÁRSKEJ OBLASTI            |
|      |       |        | PHO ZDROJOV PITNÝCH VÔD 2°                            |
|      |       |        | PHO ZDROJOV PITNÝCH VÔD 3°                            |
|      |       |        | OP PRIRODNÝCH LIEČIVÝCH MINERÁLNYCH VÔD 2°            |
|      |       |        | PHO PRIRODNÝCH LIEČIVÝCH ZDROJOV A MINERÁLNYCH VÔD 3° |
|      |       |        | NÁRODNÝ PARK - III°                                   |
|      |       |        | OCHRANNÉ PÁSMO NÁRODNÉHO PARKU - II°                  |
|      |       |        | OCHRANNÉ PÁSMO NÁRODNÉHO PARKU NA ZRUŠENIE - I°       |
|      |       |        | CHRÁNENÁ KRAJINNÁ OBLASŤ - II°                        |
|      |       |        | NÁRODNÁ PRÍRODNÁ REZERVÁCIA - V°                      |
|      |       |        | PRÍRODNÁ REZERVÁCIA - V°                              |
|      |       |        | NÁRODNÁ PRÍRODNÁ PAMiatKA - V°                        |
|      |       |        | PRÍRODNÁ PAMiatKA - V°                                |
|      |       |        | CHRÁNENÝ AREÁL - IV°                                  |
|      |       |        | OCHRANNÉ PÁSMO NPR A PR - IV°                         |
|      |       |        | ARCHEOLOGICKÁ LOKALITA                                |
|      |       |        | LOKALITA SVETOVÉHO KULTÚRNEHO DEDIČSTVA               |
|      |       |        | MESTSKÁ PAMiatKOVÁ REZERVÁCIA                         |
|      |       |        | PAMiatKOVÁ REZERVÁCIA LUDOVEJ ARCHITEKTÚRY            |
|      |       |        | PAMiatKOVÁ ZÓNA VYHLÁSENÁ                             |
|      |       |        | PAMiatKOVÁ ZÓNA NAVRHOVANÁ (V PROCESE SCHVAĽOVANIA)   |
|      |       |        | PAMiatKOVÁ ZÓNA VYTIPOVANÁ                            |
|      |       |        | SKANZENY (EXPOZÍCIE LUDOVEJ ARCHITEKTÚRY V PRÍRODE)   |
|      |       |        | HISTORICKÁ ZELEN (PAM. CHRÁNENÉ PARKY)                |
|      |       |        | NÁRODNÁ KULTÚRNA PAMiatKA                             |
|      |       |        | ELEKTRICKÉ VEDENIE ZVN 400 KV                         |
|      |       |        | ROZVODNÁ VVN, ELEKTRÁREŇ                              |
|      |       |        | PLYNOVOD VVTL                                         |

- HRANICA RIEŠENÉHO ÚZEMIA
- TURISTICKÉ TRASY V RÁMCI KATASTRA
- PEŠIE PREPOJENIE S OBCOU HORNÝ HRIČOV - VÝHLAD



## ÚPN obce SVEDERNÍK - Návrh ŠIRŠIE VZŤAHY

Hlavný riešiteľ: Ing. arch. Alena Rihalová  
Spracovateľ: Ing. arch. Ľubomír Krížal

december 2006

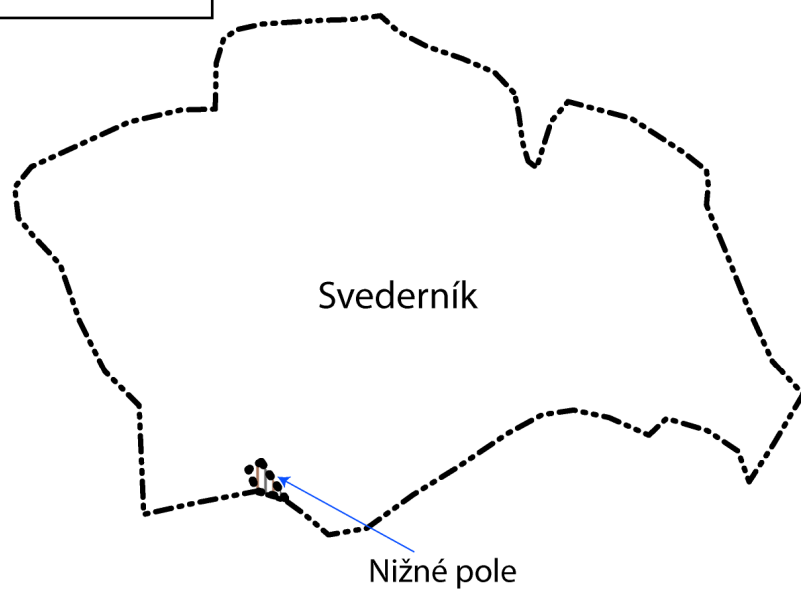
Výkres č.

1

# NÁVRH ÚPN OBCE SVEDERNÍK


Doplnok č. 2: ŠIRŠIE VZŤAHY

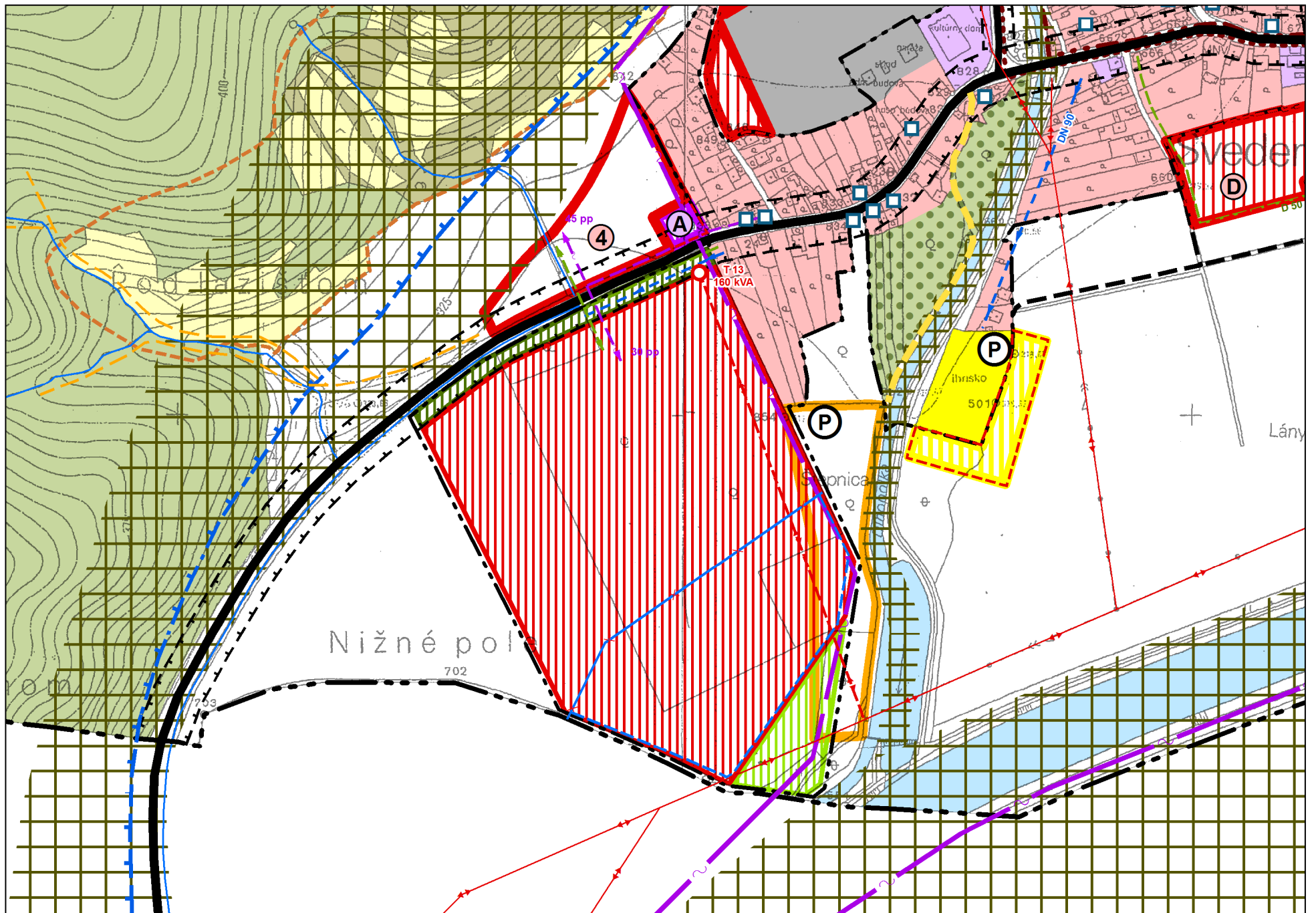
M 1 : 50 000



LEGENDA K DOPLNKU č. 2:

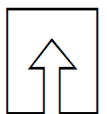
- ..... HRANICA ÚZEMIA RIEŠENÉHO DOPLNKOM č. 2
- · - · - · HRANICA KATASTRÁLNEHO ÚZEMIA OBCE
- ||||| PLOCHY NEZÁVADNEJ VÝROBY, SKLADOV A POĽNOHOSPODÁRSKEJ VÝROBY

|                                                                                       |                                                                                      |             |                       |
|---------------------------------------------------------------------------------------|--------------------------------------------------------------------------------------|-------------|-----------------------|
|  | ÚPN obce SVEDERNÍK - Doplnok č. 2                                                    |             | Výkres č.<br><b>1</b> |
|                                                                                       | <b>ŠIRŠIE VZŤAHY</b>                                                                 |             |                       |
|                                                                                       | Hlavný riešiteľ: Ing. arch. Alena Rihalová<br>Spracovateľ: Ing. arch. Eubomír Kružel | január 2013 |                       |



## ÚPN OBCE SVODERNÍK - NÁVRH

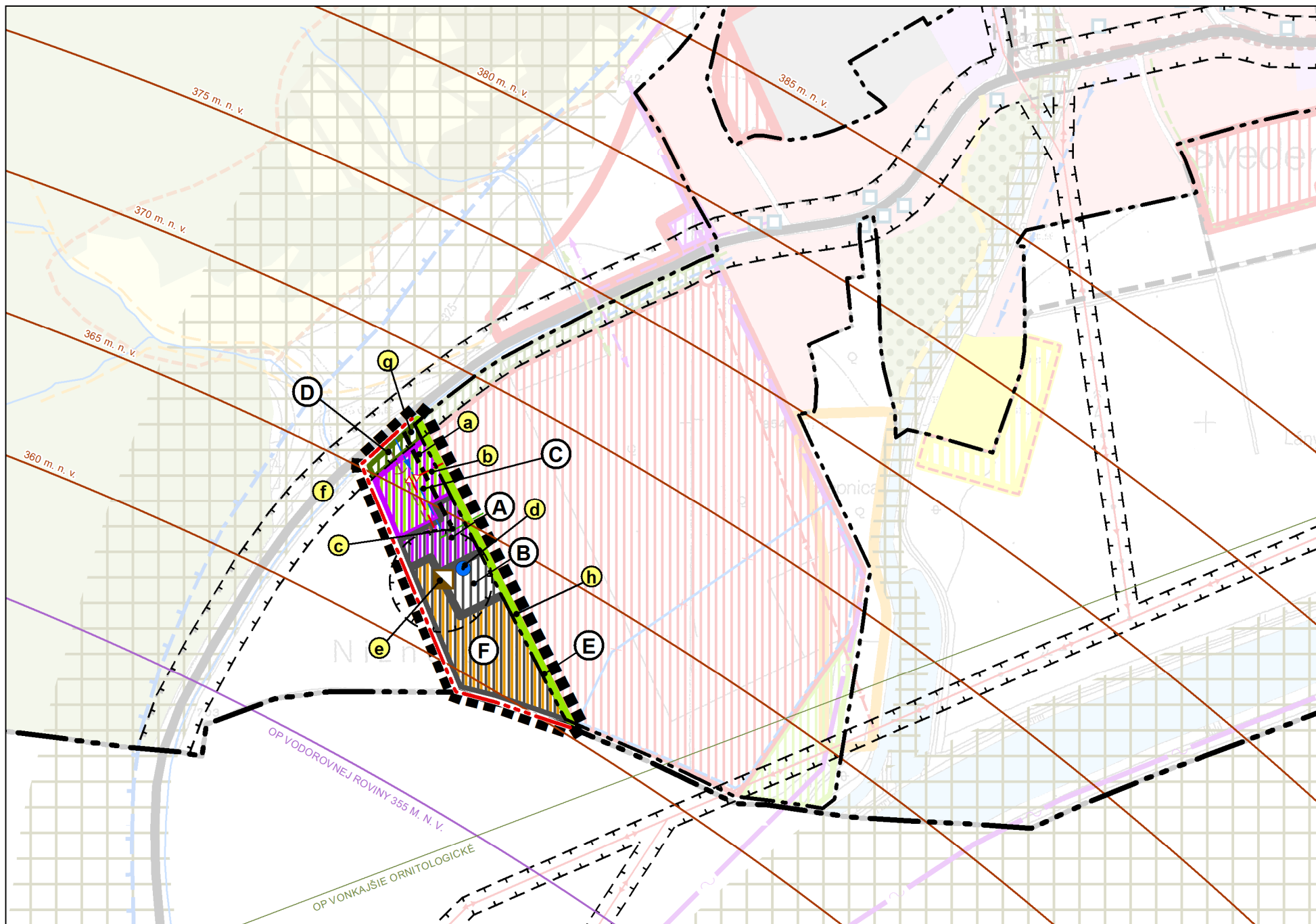
### KOMPLEXNÝ VÝKRES PRIESTOROVÉHO USPORIADANIA A FUNKČNÉHO VYUŽÍVANIA ÚZEMIA A VÝKRES OCHRANY PRÍRODY A TVORBY KRAJINY



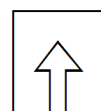
M 1 : 5 000

#### Legenda:

| stav | návrh | výhľad |                                            | stav | návrh | výhľad |                                                                                                     |
|------|-------|--------|--------------------------------------------|------|-------|--------|-----------------------------------------------------------------------------------------------------|
|      |       |        | bývanie                                    |      |       |        | vodné plochy                                                                                        |
|      |       |        | občianska vybavenosť                       |      |       |        | turistické chodníky                                                                                 |
|      |       |        | športové plochy                            |      |       |        | VN 22 kV                                                                                            |
|      |       |        | nezávodná výroba a skladové hospodárstvo   |      |       |        | optický kábel                                                                                       |
|      |       |        | rekreačné plochy                           |      |       |        | trafostanica stožiarová / vstavaná                                                                  |
|      |       |        | zeleň izoláčná                             |      |       |        | STL plynovod 0,3 MPa                                                                                |
|      |       |        | zeleň ochranná                             |      |       |        | miestny kábel                                                                                       |
|      |       |        | záhrady                                    |      |       |        | vodovod                                                                                             |
|      |       |        | lúky                                       |      |       |        | biokoridor nadregionálneho významu                                                                  |
|      |       |        | hranica katastra a riešeného územia        |      |       |        | biokoridor regionálneho významu                                                                     |
|      |       |        | hranica zastavaného územia k 1. 1. 1993    |      |       |        | biokoridor miestneho významu                                                                        |
|      |       |        | cesta II. triedy II/507                    |      |       |        | ekologicky významné krajinné segmenty                                                               |
|      |       |        | cesta III. triedy III/50754                |      |       |        | lesy                                                                                                |
|      |       |        | obslužná komunikácia C3                    |      |       |        | nelesná drevinová vegetácia                                                                         |
|      |       |        | pešia komunikácia                          |      |       |        | objekty pamiatkového záujmu dotvárajúce prostredie obce<br>- drevená a murovaná ľudová architektúra |
|      |       |        | parkovisko                                 |      |       |        |                                                                                                     |
|      |       |        | ochranné pásma všetkých druhov             |      |       |        |                                                                                                     |
|      |       |        | hranica chránenej vodohospodárskej oblasti |      |       |        |                                                                                                     |



**ÚPN OBCE SVEDERNÍK - DOPLNOK č. 2**  
**KOMPLEXNÝ VÝKRES PRIESTOROVÉHO USPORIADANIA**  
**A FUNKČNÉHO VYUŽÍVANIA ÚZEMIA**  
**A VÝKRES OCHRANY PRÍRODY A TVORBY KRAJINY**



M 1 : 5 000

**Legenda k doplnku č. 2:**

| stav | návrh | výhľad |                                                                |
|------|-------|--------|----------------------------------------------------------------|
|      |       |        | hranica riešeného územia                                       |
|      |       |        | hranica katastra                                               |
|      |       |        | hranica zastavaného územia k 1. 1. 1990                        |
|      |       |        | hranica navrhovaného zastavaného územia                        |
|      |       |        | nezávadná výroba, skladové hospodárstvo a občianska vybavenosť |
|      |       |        | nezávadná výroba a skladové hospodárstvo                       |
|      |       |        | občianska vybavenosť a zeleň                                   |
|      |       |        | poľnohospodárska výroba                                        |
|      |       |        | zeleň izolačná                                                 |
|      |       |        | zeleň ochranná                                                 |
|      |       |        | obslužná komunikácia                                           |
|      |       |        | ochranné pásma všetkých druhov                                 |
|      |       |        | 22 kV VN kábel                                                 |
|      |       |        | NTL plynovod                                                   |
|      |       |        | vodovod                                                        |
|      |       |        | dažďová a splašková kanalizácia                                |
|      |       |        | ochranné pásma letiska                                         |
|      |       |        | čistička odpadových vôd                                        |
|      |       |        | studňa                                                         |

**Záväzné regulatívy:**

- (A)** nezávadná výroba, skladové hospodárstvo a občianska vybavenosť
- (B)** nezavadná výroba a skladové hospodárstvo
- (C)** občianska vybavenosť a zeleň
- (D)** izolačná zeleň
- (E)** zeleň ochranná
- (F)** poľnohospodárska výroba

**Verejnoprospešné stavby:**

- (a)** vybudovanie dopravného napojenia na komunikáciu II /507
- (b)** vybudovanie 1 kV zemej elektroprípojky z novovybudovanej kioskovej trafostanice Svederník - Štepanice 22/0,4 kV, osadenej v areáli IBV Svederník investora Bel-invest, a.s. Prešov
- (c)** výstavba STL rozvodov plynu a súvisiacich zariadení
- (d)** vybudovanie vrtanej studne a jednotlivých vodovodných prípojok
- (e)** vybudovanie areálovej ČOV
- (f)** vybudovanie splaškovej kanalizácie a jej napojenia na ČOV
- (g)** realizácia izolačnej zelene v ochrannom pásme komunikácie II /507
- (h)** realizácia ochrannej zelene v blízkosti lokality IBV BEL-HOUSE



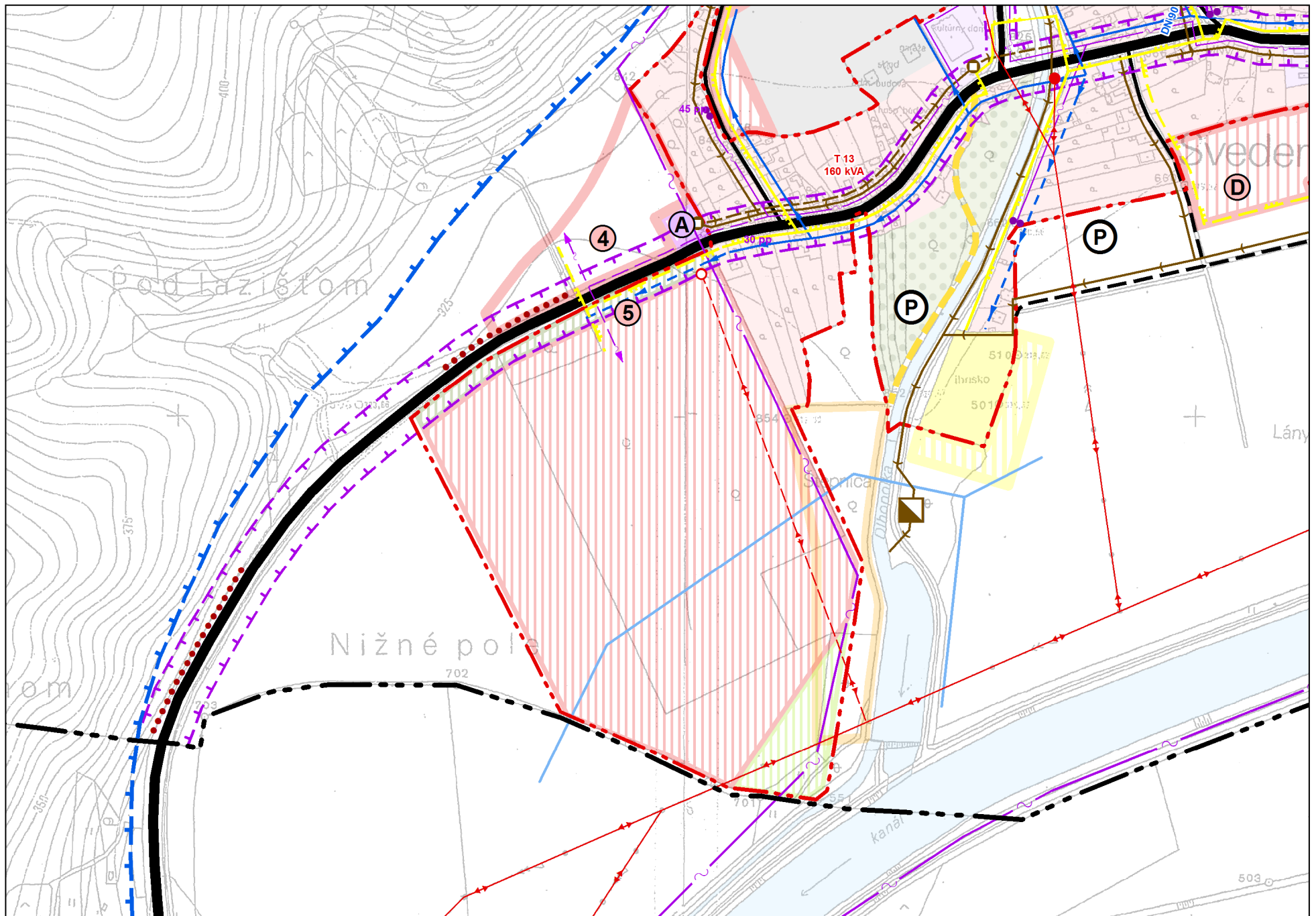
**ÚPN obce SVEDERNÍK - DOPLNOK č. 2**  
**KOMPLEXNÝ VÝKRES PRIESTOROVÉHO USPORIADANIA**  
**A FUNKČNÉHO VYUŽÍVANIA ÚZEMIA**  
**A VÝKRES OCHRANY PRÍRODY A TVORBY KRAJINY**

Hlavný riešiteľ: Ing. arch. Alena Rihalová  
 Spracovateľ: Ing. arch. Ľubomír Kružel

január 2013

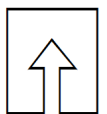
Výkres č.

**2**



## ÚPN OBCE SVEDERNÍK - NÁVRH

### VÝKRES ŘEŠENIA VEREJNÉHO DOPRAVNÉHO A TECHNICKÉHO VYBAVENIA OBCE



M 1 : 5 000

#### Legenda:

| stav                                    | návrh | výhľad | stav                                                     | návrh | výhľad |
|-----------------------------------------|-------|--------|----------------------------------------------------------|-------|--------|
|                                         |       |        |                                                          |       |        |
| hranica katastra a riešeného územia     |       |        | cyklotrasa                                               |       |        |
|                                         |       |        |                                                          |       |        |
| hranica zastavaného územia k 1. 1. 1993 |       |        | hranica ochranného pásma komunikácie                     |       |        |
|                                         |       |        |                                                          |       |        |
| hranica intravilánu                     |       |        | hranica chránenej vodohospodárskej oblasti               |       |        |
|                                         |       |        |                                                          |       |        |
| cesta II. triedy II/507                 |       |        | podzemný rozvod závlahovej vody - vetva "D" DN 200 z AZC |       |        |
|                                         |       |        |                                                          |       |        |
| cesta III. triedy III/50754             |       |        |                                                          |       |        |
|                                         |       |        |                                                          |       |        |
| obslužná komunikácia C3                 |       |        |                                                          |       |        |
|                                         |       |        |                                                          |       |        |
| pešia komunikácia                       |       |        |                                                          |       |        |
|                                         |       |        |                                                          |       |        |
| parkovisko                              |       |        |                                                          |       |        |
|                                         |       |        |                                                          |       |        |
| VN 22 kV                                |       |        |                                                          |       |        |
|                                         |       |        |                                                          |       |        |
| trafostanica stožiarová / vstavaná      |       |        |                                                          |       |        |
|                                         |       |        |                                                          |       |        |
| STL plynovod 0,3 MPa                    |       |        |                                                          |       |        |
|                                         |       |        |                                                          |       |        |
| optický kábel                           |       |        |                                                          |       |        |
|                                         |       |        |                                                          |       |        |
| miestny kábel                           |       |        |                                                          |       |        |
|                                         |       |        |                                                          |       |        |
| vodovod                                 |       |        |                                                          |       |        |
|                                         |       |        |                                                          |       |        |
| kanalizácia - gravitačné potrubie       |       |        |                                                          |       |        |
|                                         |       |        |                                                          |       |        |
| kanalizácia - výtlačné potrubie         |       |        |                                                          |       |        |
|                                         |       |        |                                                          |       |        |
| kanalizácia - ČOV                       |       |        |                                                          |       |        |
|                                         |       |        |                                                          |       |        |
| kanalizácia - čerpacia stanica          |       |        |                                                          |       |        |

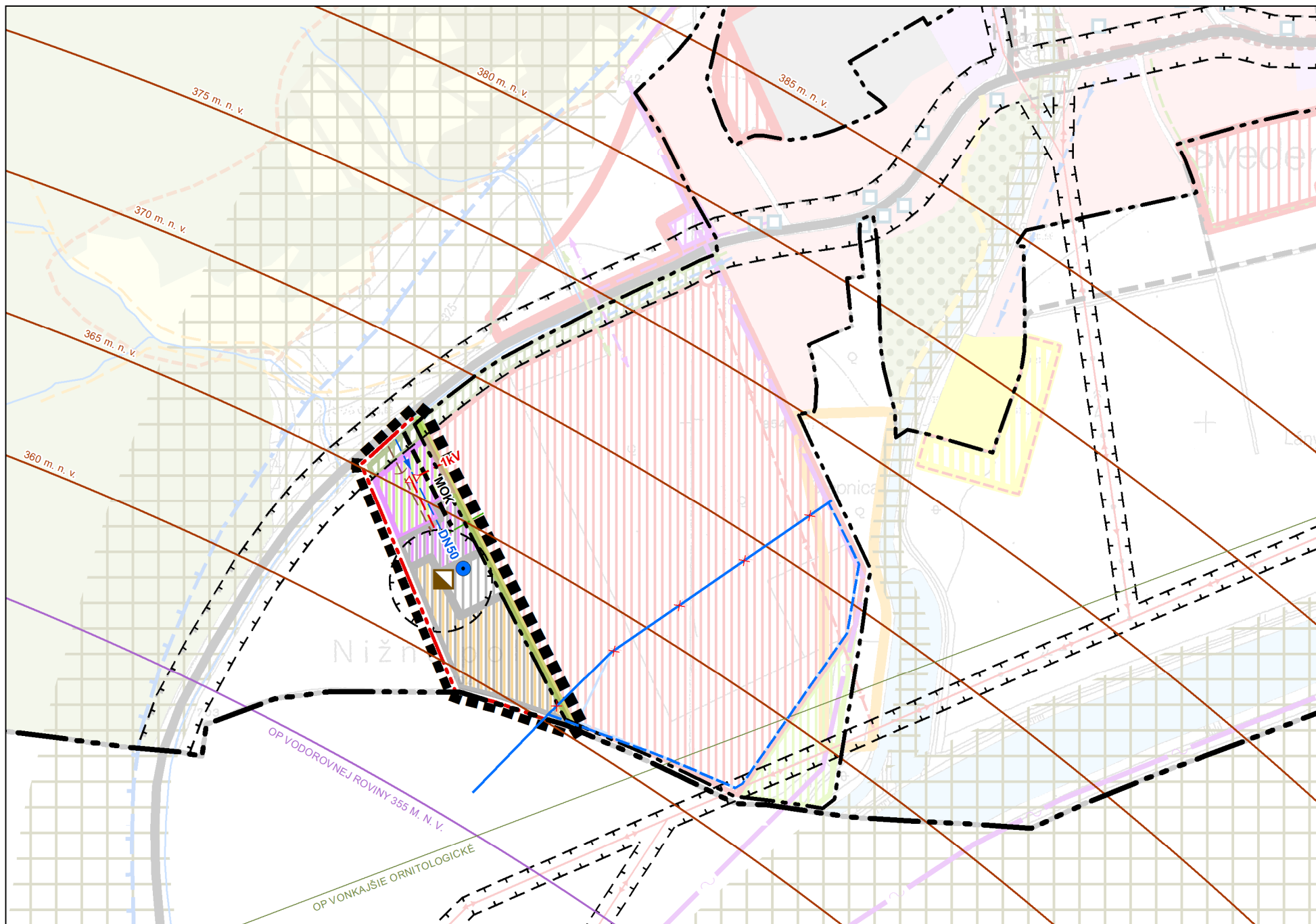


ÚPN obce SVEDERNÍK - návrh  
VÝKRES ŘEŠENIA VEREJNÉHO DOPRAVNÉHO A TECHNICKÉHO VYBAVENIA OBCE

Hlavný riešiteľ: Ing. arch. Alena Rihalová  
Spracovateľ: Ing. arch. Ľubomír Kružel

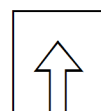
december 2006

Výkres č.  
**3**



## ÚPN OBCE SVEDERNÍK - DOPLNOK č. 2

### VÝKRES RIEŠENIA VEREJNÉHO, DOPRAVNÉHO A TECHNICKÉHO VYBAVENIA OBCE



M 1 : 5 000

#### Legenda k doplnku č. 2:

| stav | návrh | výhľad |                                                                |
|------|-------|--------|----------------------------------------------------------------|
|      |       |        | hranica riešeného územia                                       |
|      |       |        | hranica katastra                                               |
|      |       |        | hranica zastavaného územia k 1. 1. 1990                        |
|      |       |        | hranica navrhovaného zastavaného územia                        |
|      |       |        | nezávädná výroba, skladové hospodárstvo a občianska vybavenosť |
|      |       |        | nazávädná výroba a skladové hospodárstvo                       |
|      |       |        | občianska vybavenosť a zeleň                                   |
|      |       |        | poľnohospodárska výroba                                        |
|      |       |        | zeleň izolačná                                                 |
|      |       |        | zeleň ochranná                                                 |
|      |       |        | obslužná komunikácia                                           |
|      |       |        | ochranné pásma všetkých druhov                                 |
|      |       |        | 1 kV NN kábel                                                  |
|      |       |        | STL plynovod 0,3 MPa                                           |
|      |       |        | vodovod DN50                                                   |
|      |       |        | dažďová a splašková kanalizácia                                |
|      |       |        | ochranné pásma letiska                                         |
|      |       |        | čistička odpadových vôd                                        |
|      |       |        | studňa                                                         |

| stav | návrh | výhľad |                                                                                  |
|------|-------|--------|----------------------------------------------------------------------------------|
|      |       |        | podzemný rozvod závlahovej vody - vetva "D" DN 200 z AZC                         |
|      |       |        | podzemný rozvod závlahovej vody - vetva "D" DN 150 z PVC                         |
|      |       |        | podzemný rozvod závlahovej vody - vetva "D" DN 200 z AZC - navrhnutý na zrušenie |



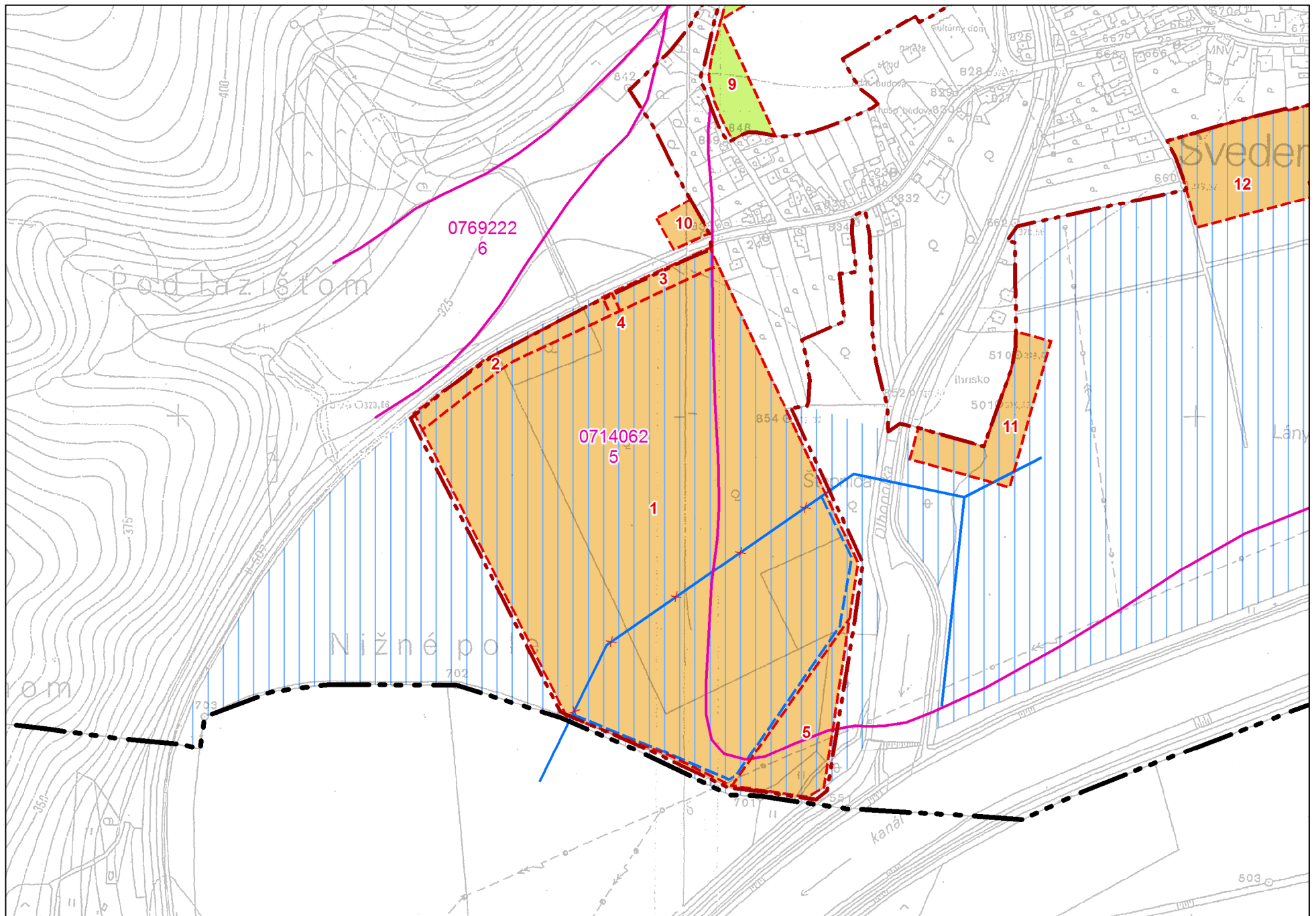
ÚPN obce SVEDERNÍK - DOPLNOK č. 2  
**VÝKRES RIEŠENIA VEREJNÉHO, DOPRAVNÉHO A TECHNICKÉHO VYBAVENIA OBCE**

Hlavný riešiteľ: Ing. arch. Alena Rihalová  
 Spracovateľ: Ing. arch. Ľubomír Kružel

január 2013

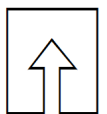
Výkres č.

**3**



## ÚPN OBCE SVEDERNÍK - NÁVRH

### VÝKRES BUDÚCEHO POUŽITIA PP NA STAVEBNÉ A INÉ ZÁMERY



M 1 : 5 000

#### Legenda:

| stav | návrh | výhľad |                                         |
|------|-------|--------|-----------------------------------------|
|      |       |        | hranica katastra a riešeného územia     |
|      |       |        | hranica zastavaného územia k 1. 1. 1993 |
|      |       |        | hranica navrhovaného zastavaného územia |
|      |       |        | hranica BPEJ                            |
|      |       |        | kód BPEJ                                |
|      |       |        | skupina BPEJ                            |
|      |       |        | orná pôda                               |
|      |       |        | trvalé trávne porasty                   |
|      |       |        | závlahy                                 |
|      |       |        | lokality s trvalým záberom PP           |
|      |       |        | číslo lokality                          |



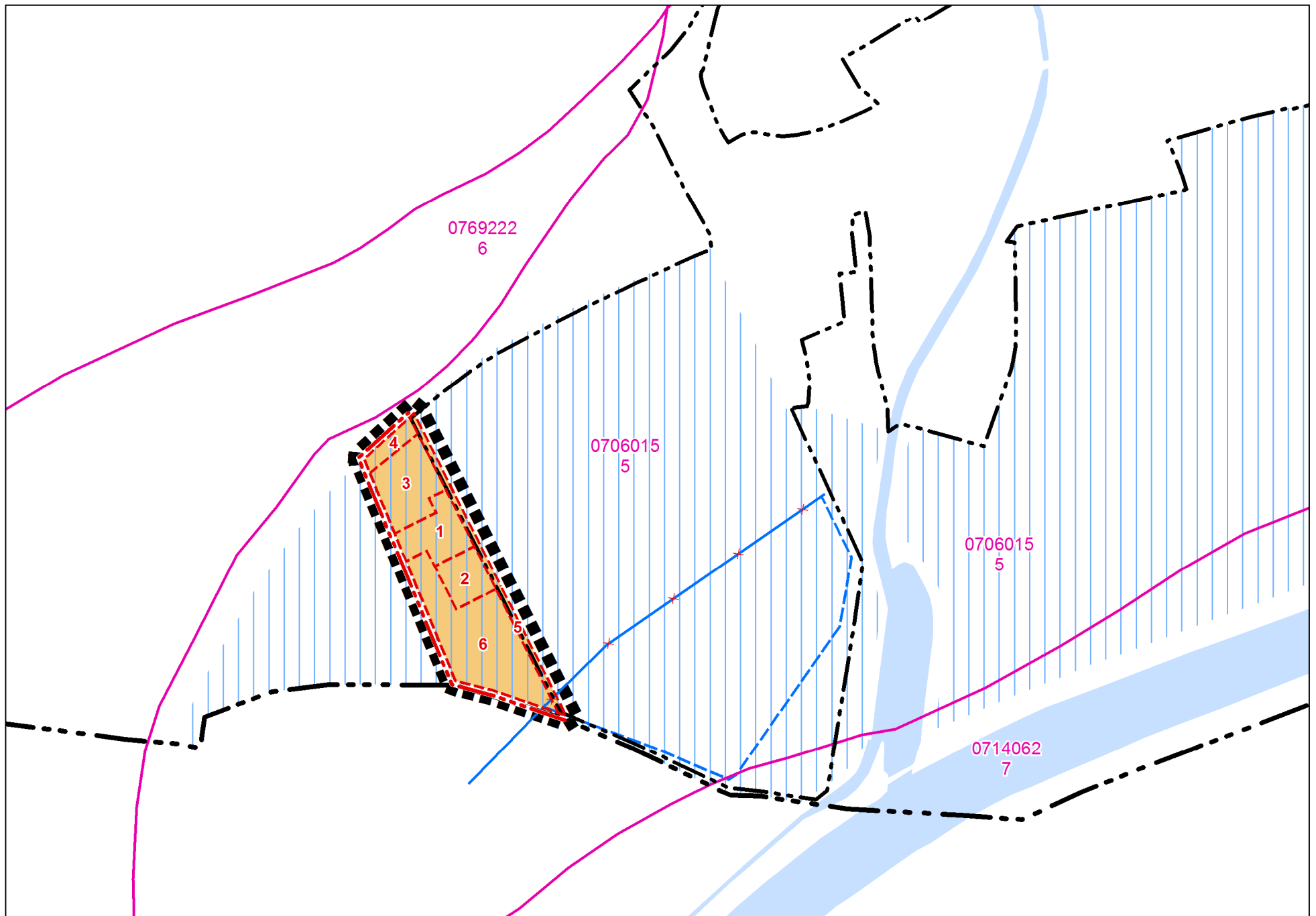
#### ÚPN obce SVEDERNÍK - návrh VÝKRES BUDÚCEHO POUŽITIA PP NA STAVEBNÉ A INÉ ZÁMERY

Hlavný riešiteľ: Ing. arch. Alena Rihalová  
Spracovateľ: Ing. arch. Ľubomír Kružel

december 2006

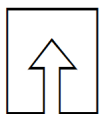
Výkres č.

**4**



## ÚPN OBCE SVEDERNÍK - DOPLNOK č. 2

### VÝKRES BUDÚCEHO MOŽNÉHO POUŽITIA PP NA STAVEBNÉ A INÉ ZÁMERY



M 1 : 5 000

#### Legenda k doplnku č. 2:

| stav | návrh | výhľad |                                                                                     |
|------|-------|--------|-------------------------------------------------------------------------------------|
|      |       |        | hranica riešeného územia                                                            |
|      |       |        | hranica katastra                                                                    |
|      |       |        | hranica zastavaného územia k 1. 1. 1990                                             |
|      |       |        | hranica navrhovaného zastavaného územia                                             |
|      |       |        | hranica BPEJ                                                                        |
|      |       |        | kód BPEJ                                                                            |
|      |       |        | skupina BPEJ                                                                        |
|      |       |        | orná pôda                                                                           |
|      |       |        | závlahy                                                                             |
|      |       |        | podzemný rozvod závlahovej vody - vetva "D" DN 200 z AZC<br>- navrhnutý na zrušenie |
|      |       |        | lokality s trvalým záberom PP                                                       |
|      |       |        | číslo lokality                                                                      |
|      |       |        | preložka podzemného rozvodu závlahovej vody - vetva "D" DN 150 z PVC                |
|      |       |        | vodné plochy                                                                        |



ÚPN obce SVEDERNÍK - DOPLNOK č. 2  
VÝKRES BUDÚCEHO MOŽNÉHO POUŽITIA PP  
NA STAVEBNÉ A INÉ ZÁMERY

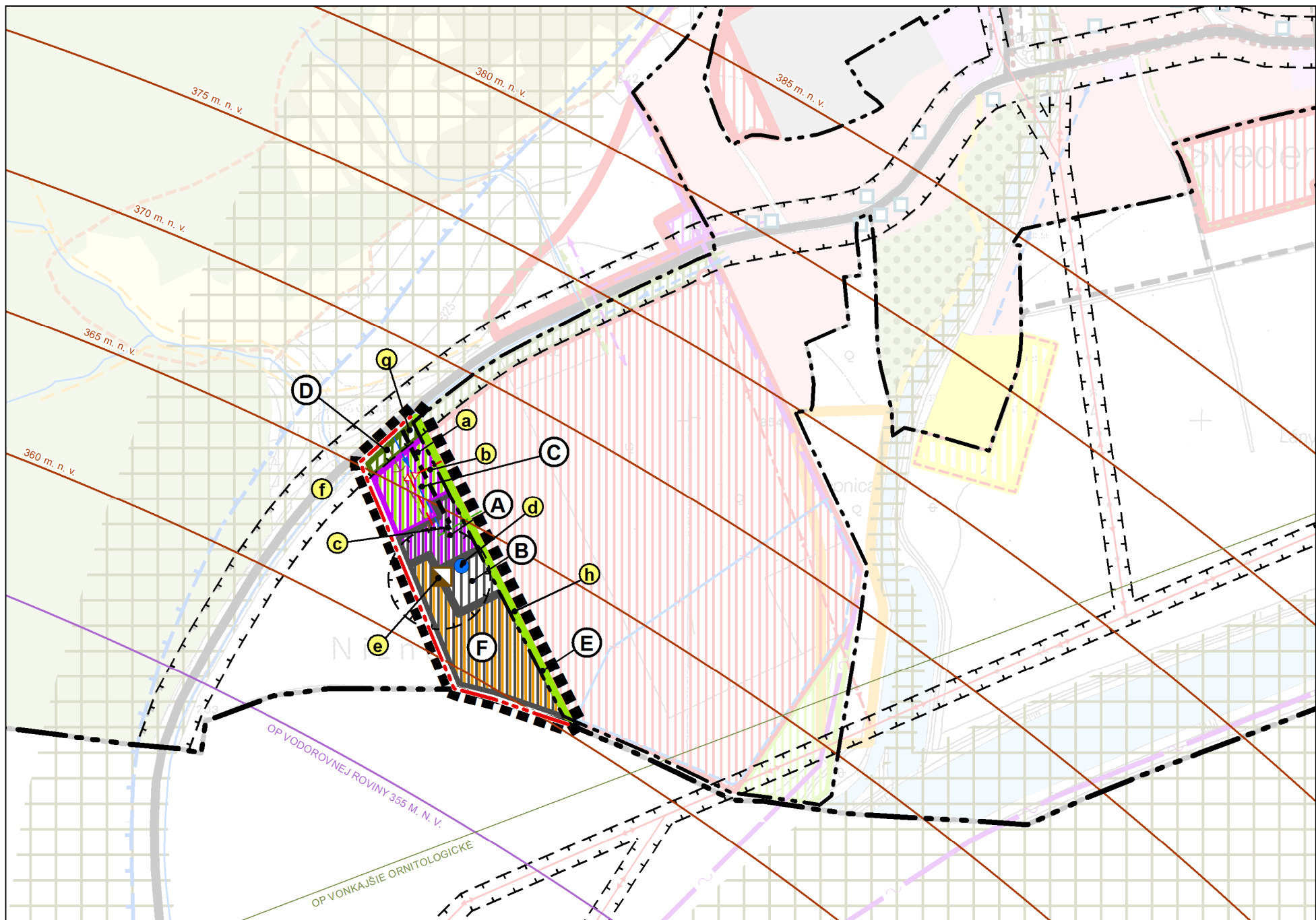
Hlavný riešiteľ: Ing. arch. Alena Rihalová  
Spracovateľ: Ing. arch. Ľubomír Kružel

január 2013

Výkres č.

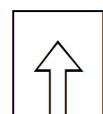
**4**





## ÚPN OBCE SVEDERNÍK - DOPLNOK č. 2

### SCHÉMA ZÁVÄZNÝCH ČASŤÍ RIEŠENIA A VEREJNOPROSPEŠNÝCH STAVIEB



M 1 : 5 000

#### Legenda k doplnku č. 2:

| stav | návrh | výhľad |                                                                |
|------|-------|--------|----------------------------------------------------------------|
|      |       |        | hranica riešeného územia                                       |
|      |       |        | hranica katastra                                               |
|      |       |        | hranica zastavaného územia k 1. 1. 1990                        |
|      |       |        | hranica navrhovaného zastavaného územia                        |
|      |       |        | nezávädná výroba, skladové hospodárstvo a občianska vybavenosť |
|      |       |        | nezávädná výroba a skladové hospodárstvo                       |
|      |       |        | občianska vybavenosť a zeleň                                   |
|      |       |        | poľnohospodárska výroba                                        |
|      |       |        | zeleň izolačná                                                 |
|      |       |        | zeleň ochranná                                                 |
|      |       |        | obslužná komunikácia                                           |
|      |       |        | ochranné pásma všetkých druhov                                 |
|      |       |        | 22 kV VN kábel                                                 |
|      |       |        | NTL plynovod                                                   |
|      |       |        | vodovod                                                        |
|      |       |        | dažďová a splašková kanalizácia                                |
|      |       |        | ochranné pásma letiska                                         |
|      |       |        | čistička odpadových vôd                                        |
|      |       |        | studňa                                                         |

#### Záväzné regulatívy:

- (A)** nezávädná výroba, skladové hospodárstvo a občianska vybavenosť
- (B)** nezávädná výroba a skladové hospodárstvo
- (C)** občianska vybavenosť a zeleň
- (D)** izolačná zeleň
- (E)** zeleň ochranná
- (F)** poľnohospodárska výroba

#### Verejnoprospešné stavby:

- (a)** vybudovanie dopravného napojenia na komunikáciu II /507
- (b)** vybudovanie 1 kV zemej elektroprípojky z novovybudovanej kioskovej trafostanice Svederník - Štepanice 22/0,4 kV, osadenej v areáli IBV Svederník investora Bel-invest, a.s. Prešov
- (c)** výstavba STL rozvodov plynu a súvisiacich zariadení
- (d)** vybudovanie vrtanej studne a jednotlivých vodovodných prípojok
- (e)** vybudovanie areálovej ČOV
- (f)** vybudovanie splaškovej kanalizácie a jej napojenia na ČOV
- (g)** realizácia izolačnej zelene v ochrannom pásme komunikácie II /507
- (h)** realizácia ochrannej zelene v blízkosti lokality IBV BEL-HOUSE



ÚPN obce SVEDERNÍK - DOPLNOK č. 2  
**SCHÉMA ZÁVÄZNÝCH ČASŤÍ RIEŠENIA  
 A VEREJNOPROSPEŠNÝCH STAVIEB**

Hlavný riešiteľ: Ing. arch. Alena Rihalová  
 Spracovateľ: Ing. arch. Ľubomír Kružel

január 2013